

Connexion à l'ENT (Espace Numérique de Travail)

Je me connecte sur Educonnect avec mon identifiant et mon mot de passe liés à mon compte.



Je clique ici

ACCUEIL

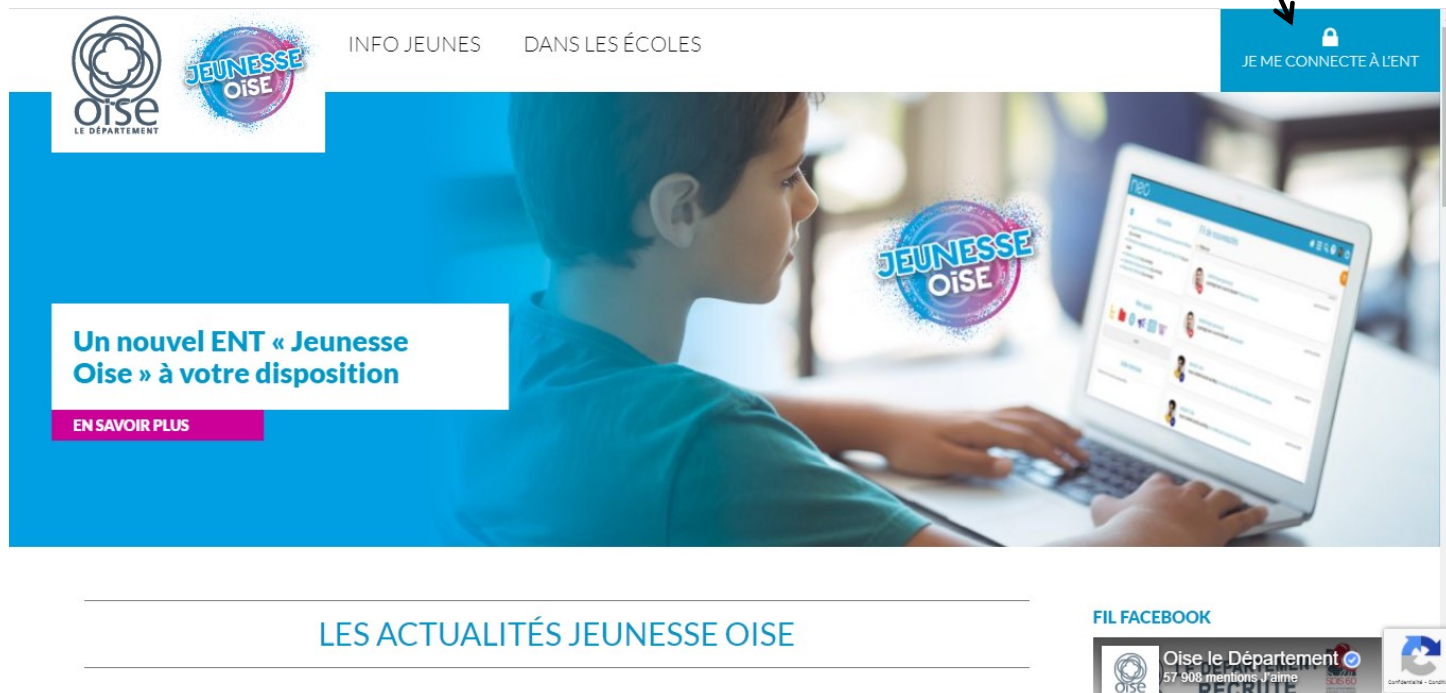
MESSAGE DE L'ÉTABLISSEMENT

Bienvenue sur le portail de communication des téléservices.

Les Livrets Scolaires Uniques sont disponibles.

La demande de bourse de lycée pourra être réalisée de [Suite...]

Je clique ici





Je choisis, « élève ou parent » puis « Collège », puis « Educonnect ».

Puis je clique sur « **se connecter** ».

Vous êtes à présent sur l'ENT.



J'accède aux applications,
notamment à **Pronote**.

J'accède aux paramètres
de mon compte.